

HomePilot® addZ-Stick 8435

Kurzanleitung / Brief instructions

Artikel-Nr.: / Item nr. : 3200 40 19

VBD 700-1-1 (08.21)

DE

1. Diese Anleitung ...

beschreibt Ihnen die Inbetriebnahme des RADEMACHER HomePilot® addZ-Sticks auf Basis der Zigbee Funktechnologie. Bitte lesen Sie diese Anleitung vollständig durch und beachten Sie alle Sicherheitshinweise.

1.1 Verwendete Symbole



Gefährliche Situation



weitere nützliche Informationen

2. Sicherheitshinweise



Die falsche Verwendung kann zu Personen- oder Sachschäden führen.

- ◆ Verwenden Sie das Zigbee Funksystem und seine Komponenten nie zur Fernsteuerung von Geräten und Anlagen mit sicherheitstechnischen Anforderungen oder erhöhter Unfallgefahr. Dies bedarf zusätzlicher Sicherheitseinrichtungen.
- ◆ Verwenden Sie den Stick nicht, falls Sie Beschädigungen am Stick feststellen. Wenden Sie sich in diesem Fall an unseren Kundendienst.

3. Bestimmungsgemäße Verwendung

Verwenden Sie den HomePilot® addZ-Stick ausschließlich zur Steuerung von Geräten auf Basis der Zigbee Funktechnologie.

Einsatzbedingungen

- ◆ Betreiben Sie den Stick nur in trockenen Innenräumen.



Funkanlagen, die auf der gleichen Frequenz senden, können zu Empfangsstörungen führen.

4. Nicht bestimmungsgemäße Verwendung

Die Verwendung des Sticks für einen anderen als den zuvor genannten Anwendungsbereich ist nicht zulässig.

addZ
Rademacher.



5. Systemvoraussetzungen

Um den HomePilot® addZ-Stick nutzen zu können, benötigen Sie einen HomePilot® mit neuester Firmware Version. Prüfen Sie dazu im Menü „Wartung / Systemeinstellungen“, ob Ihr HomePilot® auf dem neuesten Stand ist oder ob ein Update vorliegt.

6. Kurzbeschreibung

Zusammen mit dem erforderlichen HomePilot® dient der Stick als Sender und Empfänger für Funksignale von zugehörigen Zigbee Geräten. Alle im Zigbee Funknetzwerk angemeldeten Geräte können mit Hilfe der HomePilot® App konfiguriert und gesteuert werden.

7. Inbetriebnahme

1. Schalten Sie die Netzspannung für den HomePilot® aus.
2. Stecken Sie den HomePilot® addZ-Stick in einen freien USB-Anschluss des HomePilot® und schalten Sie danach die Netzspannung für den HomePilot® wieder ein.

8. Technische Daten

Protokoll:	Zigbee 3.0
Sendefrequenz:	2,4 GHz - 2,4835 GHz
Sendeleistung:	max. 20 mW
Funkreichweite:	bis zu 30 m, je nach Bausubstanz
Standby-Verbrauch:	< 0,2 W
Zulässige Umgebungstemperatur:	-10 °C bis + 40 °C
Maße (L x B x H):	64 x 24 x 14 mm

9. Vereinfachte EU-Konformitätserklärung

CE Hiermit erklärt die RADEMACHER Geräte-Elektronik GmbH, dass der HomePilot® addZ-Stick 8435 der Richtlinie **2014/53/EU (Funkanlagenrichtlinie)** entspricht. Der vollständige Text der EU-Konformitätserklärung ist auf unserer Internetseite verfügbar.

www.rademacher.de/ce

Garantiebedingungen

Informationen zu Garantiebedingungen unserer Produkte finden Sie auf der Homepage.



EN

1. This manual ...

describes how to commission the RADEMACHER HomePilot® addZ-Stick using Zigbee wireless technology. Please read this manual through completely and follow all the safety instructions.

1.1 Symbols used



Dangerous situation



Other useful information

2. Safety instructions



Improper use can lead to personal injury or property damage.

- ◆ Never use the Zigbee radio system and its components for the remote control of devices and systems with increased safety-relevant requirements or where there is an accident risk. Applications of this kind require additional safety equipment..
- ◆ Do not use the stick should you discover damage to the device. Contact our Customer Service department in this event.

3. Intended use

Use the HomePilot® addZ-Stick only to control devices based on Zigbee radio technology.

Operating conditions

- ◆ Use the stick only in dry rooms.



Radio systems that transmit on the same frequency can cause interference..

4. Improper use

Using the stick for any other purpose than previously mentioned is not permissible.

RADEMACHER

Geräte-Elektronik GmbH
Buschkamp 7
46414 Rhede (Germany)

Technische Änderungen, Druckfehler und Irrtümer vorbehalten. Abbildungen unverbindlich. Subject to technical modifications, misprints and errors excepted. Illustrations not binding.

5. System requirements

To use the HomePilot® addZ-Stick, you need a HomePilot® with the latest firmware version. To do this, check in the “Maintenance / System settings” menu whether your HomePilot® is up to date or whether an update is available.

6. Brief description

Together with the required HomePilot®, the stick serves as a transmitter and receiver for radio signals from associated Zigbee devices. All devices registered in the Zigbee wireless network can be configured and controlled using the HomePilot® App.

7. Commissioning

1. Switch off the mains voltage for HomePilot®.
2. Insert the HomePilot® addZ-Stick into a free USB port on the HomePilot® and then turn on the power for HomePilot® again.

8. Technical specifications

Protocol:	Zigbee 3.0
Transmission frequency:	2.4 GHz - 2.4835 GHz
Transmission power:	max. 20 mW
Radio range:	up to 30 m, depending on the building structure
Standby consumption:	< 0.2 W
Permissible ambient temperature:	-10 °C to + 40 °C
Dimensions (L x W x H):	64 x 24 x 14 mm

9. Simplified EU declaration of conformity

CE RADEMACHER Geräte-Elektronik GmbH, hereby declares that the HomePilot® addZ-Stick 8435 complies with the Directive **2014/53/EU (Radio Equipment Directive)**. The full text of the EU declaration of conformity is available on our website..

www.rademacher.de/ce

Warranty terms and conditions

You can find information about the warranty conditions of our products on our home-page.

HomePilot® addZ-Stick 8435

Korte instructies / Brèves instructions

Artikelnr.: / Référence : 3200 40 19

VBD 700-1-1 (08.21)

NL

1. Deze handleiding ...

beschrijft hoe u de RADEMACHER HomePilot® addZ-Stick kunt instellen op basis van de Zigbee radiografische technologie. Lees deze handleiding nauwkeurig en volg alle veiligheidsaanwijzingen op.

1.1 Gebruikte symbolen



**Gevaarlijke
situati**



**Meer nuttige
informatie**

2. Veiligheidsaanwijzingen



Oneigenlijk gebruik kan lichamelijk letsel of materiële schade veroorzaken.

- ◆ Gebruik het radiografisch Zigbee systeem en zijn componenten nooit als afstandsbediening voor apparaten en installaties waaraan veiligheidstechnische eisen worden gesteld of waarbij een verhoogd ongevalrisico bestaat. Hiervoor zijn bijkomende veiligheidsinstallaties nodig.
- ◆ Gebruik de stick niet wanneer u schade aan het apparaat vaststelt. Neem in dat geval contact op met onze klantendienst.

3. Beoogd gebruik

Gebruik de HomePilot® addZ-Stick alleen voor het bedienen van apparaten die gebaseerd zijn op de Zigbee radiografische technologie.

Gebruiksvoorwaarden

- ◆ Gebruik de stick alleen in droge ruimtes.



Radiografische installaties die op dezelfde frequentie zenden, kunnen de signaalontvangst storen.

4. Oneigenlijk gebruik

Het gebruik van de stick voor een ander dan bovenvermeld doel is niet toegelaten.

addZ
Rademacher.



5. Systeemeisen

Om de HomePilot® addZ-Stick te gebruiken heb je een HomePilot® met de laatste firmware versie nodig. Controleer daarom in het menu „Onderhoud / Systeeminstellingen“ of uw HomePilot® up-to-date is, of dat er een update beschikbaar is.

6. Korte beschrijving

Samen met de benodigde HomePilot® dient de stick als zender en ontvanger voor radiosignalen van bijbehorende Zigbee apparaten. Alle apparaten die in het Zigbee radiografische netwerk zijn geregistreerd, kunnen worden geconfigureerd en bestuurd met de HomePilot® App.

7. Inbedrijfstelling

1. Schakel de netspanning voor HomePilot® uit.
2. Steek de HomePilot® addZ-Stick in een vrije USB-poort op de HomePilot® en zet dan de stroom voor HomePilot® weer aan.

8. Technische gegevens

Protocol:	Zigbee 3.0
Zendfrequentie:	2,4 GHz - 2,4835 GHz
Zendvermogen: :	max. 20 mW
Zendbereik in gebouw:	tot 30 m, afhankelijk van de gebouwconstructie
Stand-by-verbruik:	< 0,2 W
Toegestane omgevingstemperatuur:	-10 °C tot + 40 °C
Afmetingen: (l x b x h):	64 x 24 x 14 mm

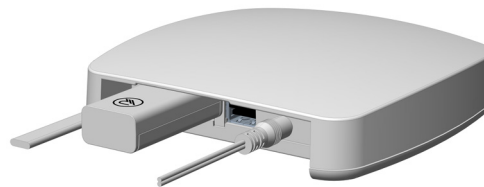
9. Vereenvoudigde EU-conformiteitsverklaring

 Hiermee verklaart RADEMACHER Geräte-Elektronik GmbH dat de HomePilot® addZ-Stick 8435 voldoet aan de richtlijn 2014/53/EU (radioapparatuurrichtlijn). De volledige tekst van de EU-conformiteitsverklaring kunt u raadplegen op onze website.

www.rademacher.de/ce

Garantievoorwaarden

Informatie over de garantievoorwaarden van onze producten vindt op onze homepage.



FR

1. Ce mode d'emploi ...

vous décrit la mise en service de la clé HomePilot® addZ-Stick sur la base de la technologie radio Zigbee. Lisez l'intégralité de ce mode d'emploi et respectez toutes les consignes de sécurité qu'il contient.

1.1 Symboles utilisés



**Situation
dangereuse**



**Informations utiles
complémentaires**

2. Consignes de sécurité



Une utilisation non conforme peut entraîner des dommages corporels ou matériels.

- ◆ N'utilisez jamais le système radio Zigbee et ses composants pour commander à distance des appareils et des installations ayant des exigences techniques de sécurité élevées ou présentant des risques majeurs d'accident. Des dispositifs de sécurité complémentaires sont requis pour de tels cas.
- ◆ N'utilisez pas la clé si vous constatez qu'elle est endommagée. Veuillez vous adresser à notre service après-vente dans un tel cas.

3. Utilisation conforme à la destination

Utilisez uniquement la clé HomePilot® addZ-Stick pour la commande d'appareils sur la base de la technologie radio Zigbee.

Conditions d'utilisation

- ◆ Utilisez la clé exclusivement dans des locaux intérieurs secs.



Les installations radio qui émettent sur la même fréquence peuvent provoquer des perturbations de réception.

4. Utilisation non conforme

Toute utilisation de la clé pour d'autres domaines d'application que ceux suscités est interdite.

RADEMACHER

Geräte-Elektronik GmbH

Buschkamp 7

46414 Rhede (Germany)

Technische wijzigingen, drukfouten en vergissingen voorbehouden. Afbeeldingen niet bindend. Sous réserve de modifications techniques, de défauts d'impression et d'erreurs. Les illustrations sont sans engagement de notre part.

5. Configuration minimale requise

Pour pouvoir utiliser la clé HomePilot® addZ-Stick, vous avez besoin d'un HomePilot® avec la dernière version du firmware. Vérifiez à cet égard dans le menu « Entretien / Configuration système » si le firmware de votre HomePilot® est à jour ou si une mise à jour est disponible.

6. Description sommaire

En combinaison avec le HomePilot® indispensable, la clé sert d'émetteur et de récepteur pour les signaux radio des appareils Zigbee associés. Tous les appareils connectés au réseau radio Zigbee peuvent être configurés et pilotés via l'application HomePilot®.


7. Mise en service

1. Coupez la tension secteur du HomePilot®.
2. Insérez la clé HomePilot® addZ-Stick dans un port USB libre du HomePilot® et réactivez ensuite la tension secteur du HomePilot®.

8. Caractéristiques techniques

Protocole :	Zigbee 3.0
Fréquence d'émission :	2,4 GHz - 2,4835 GHz
Puissance d'émission :	max. 20 mW
Portée radio dans un bâtiment :	jusqu'à 30 m, en fonction des matériaux du bâtiment
Consommation en veille :	< 0,2 W
Température ambiante admissible :	-10 °C à + 40 °C
Dimensions (L x l x H) :	64 x 24 x 14 mm

9. Déclaration de conformité UE simplifiée

 La société RADEMACHER Geräte-Elektronik GmbH déclare par la présente, que la clé HomePilot® addZ-Stick 8435 répond aux exigences de la directive 2014/53/UE (Directive RED). Le texte intégral de la déclaration de conformité UE est disponible sur notre site Internet.

www.rademacher.de/ce

Clauses de garantie

Vous trouverez les informations sur les clauses de garantie de nos produits sur notre site Internet.

HomePilot® addZ-Stick 8435

Guida rapida / Instrucciones abreviadas

N. articolo: / Ref.: 3200 40 19

VBD 700-1-1 (08.21)

IT

1. Queste istruzioni...

descrivono la messa in funzione della chiavetta HomePilot® addZ di RADEMACHER mediante la tecnologia di radiotrasmissione Zigbee. Leggere attentamente le presenti istruzioni e rispettare tutte le indicazioni di sicurezza.

1.1 Simboli utilizzati



Situazione pericolosa



Altre informazioni utili

2. Indicazioni di sicurezza



Un utilizzo errato può causare danni a persone o cose.

- ◆ Non utilizzare mai il sistema radiocomando Zigbee e i suoi componenti per comandare da remoto apparecchi e impianti con requisiti tecnici di sicurezza o che implicano un alto rischio di incidenti. Tale operazione richiede la presenza di dispositivi di sicurezza aggiuntivi.
- ◆ Non utilizzare la chiavetta qualora vengano riscontrati danni sulla stessa. In questi casi, rivolgersi al nostro servizio clienti.

3. Uso conforme

Utilizzare la chiavetta HomePilot® addZ esclusivamente per il comando di apparecchi mediante la tecnologia di radiotrasmissione Zigbee.

Condizioni per l'utilizzo

- ◆ Utilizzare la chiavetta esclusivamente in ambienti interni e asciutti.



Gli impianti radio che trasmettono sulla stessa frequenza possono causare disturbi di ricezione.

4. Uso non conforme

Non è consentito l'uso della chiavetta per un'applicazione diversa da quella indicata in precedenza.

addZ
Rademacher.



5. Requisiti di sistema

Per utilizzare la chiavetta HomePilot® addZ è necessario un sistema HomePilot® con il firmware aggiornato all'ultima versione. Per verificare se la versione più recente del sistema HomePilot® è già installata o se invece occorre aggiornarla, aprire il menu "Manutenzione/Impostazioni di sistema".

6. Breve descrizione

In combinazione con HomePilot® (assolutamente necessario), la chiavetta funge da trasmettitore e ricevitore per i segnali radio degli apparecchi Zigbee pertinenti. Tutti gli apparecchi registrati nella rete radio Zigbee sono configurabili e comandabili tramite l'app HomePilot®.

7. Messa in funzione

1. Disinserire la tensione di rete di HomePilot®.
2. Inserire la chiavetta HomePilot® addZ in una porta USB libera di HomePilot® e inserire nuovamente la relativa tensione di rete.

8. Dati tecnici

Protocollo:	Zigbee 3.0
Frequenza di trasmissione:	2,4 GHz - 2,4835 GHz
Potenza di trasmissione:	max. 20 mW
Campo radio:	fino a 30 m, a seconda del materiale edilizio
Consumo in stand-by:	< 0,2 W
Temperatura ambiente ammissibile:	da -10 °C a + 40 °C
Dimensioni (Lungh. x Largh. x Alt.):	64 x 24 x 14 mm

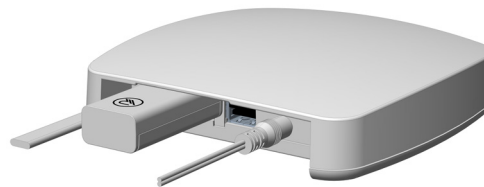
9. Dichiarazione di conformità UE semplificata

CE Con la presente, l'azienda RADEMACHER Geräte-Elektronik GmbH dichiara che la chiavetta HomePilot® addZ 8435 è conforme alla direttiva **2014/53/UE (Direttiva sulle apparecchiature radio)**. Il testo completo della dichiarazione di conformità UE è consultabile sul nostro indirizzo Internet.

www.rademacher.de/ce

Condizioni di garanzia

Le informazioni sulle condizioni di garanzia per i nostri prodotti sono disponibili sulla nostra homepage.



ES

1. Estas instrucciones...

describen la puesta en marcha del HomePilot® addZ-Stick de RADEMACHER basado en la tecnología de radio Zigbee. Lea las presentes instrucciones hasta el final y observe todas las indicaciones de seguridad.

1.1 Símbolos utilizados



Situación de peligro



Otra información útil

2. Indicaciones de seguridad



Un uso erróneo puede causar daños personales o materiales.

- ◆ No utilice nunca el sistema de radio Zigbee y sus componentes para el control remoto de equipos y aparatos con requisitos de seguridad técnica o mayor riesgo de accidentes. En este caso serán necesarios dispositivos de seguridad adicionales.
- ◆ No utilice el stick si detecta daños en el mismo. En este caso, póngase en contacto con nuestro servicio técnico.

3. Uso debido

Utilice el HomePilot® addZ-Stick únicamente para controlar equipos con la tecnología de radio Zigbee.

Condiciones de uso

- ◆ Utilice el stick únicamente en habitaciones secas.



Las instalaciones de radio con la misma frecuencia de envío pueden dar lugar a problemas de recepción.

4. Uso indebido

No está permitido el uso del stick para fines distintos a los mencionados.

RADEMACHER

Geräte-Elektronik GmbH

Buschkamp 7

46414 Rhede (Germany)

Salvo modifiche tecniche, errori di stampa ed errori. Illustrazioni non vincolanti.

Nos reservamos el derecho a modificaciones técnicas, errores de imprenta y omisión. Imágenes no vinculantes.

5. Requisitos del sistema

Para poder utilizar el HomePilot® addZ-Stick necesita un HomePilot® con la última versión de firmware. En el menú "Mantenimiento / Ajustes de sistema", compruebe si su HomePilot® está actualizado o tiene pendiente alguna actualización.

6. Descripción breve

En combinación con el HomePilot® requerido, el stick funciona como emisor y receptor de señales de radio de los equipos Zigbee correspondientes. Todos los equipos registrados en la red de radio Zigbee pueden configurarse y manejarse con la ayuda de la HomePilot® App.

7. Puesta en marcha

1. Desconecte la tensión de red de HomePilot®.
2. Inserte el HomePilot® addZ-Stick en una conexión USB libre de HomePilot®, a continuación, vuelva a conectar la tensión de red de HomePilot®.

8. Datos técnicos

Protocolo:	Zigbee 3.0
Frecuencia de emisión:	2,4 GHz - 2,4835 GHz
Potencia de emisión:	Máx. 20 mW
Alcance de radiofrecuencia:	Hasta 30 m, según la estructura del edificio
Consumo en modo Standby:	< 0,2 W
Temperatura ambiente admisible:	De -10 °C a + 40 °C
Dimensiones (An. x Al. x Pr.):	64 x 24 x 14 mm

9. Declaración de conformidad UE simplificada

CE Por la presente, la empresa RADEMACHER Geräte-Elektronik GmbH declara que el HomePilot® addZ-Stick 8435 cumple la Directiva **2014/53/UE (Directiva de equipos radioeléctricos)**. El texto completo de la Declaración de conformidad UE se encuentra disponible en nuestra página de Internet.

www.rademacher.de/ce

Condiciones de garantía

En nuestra página de Internet encontrará la información sobre las condiciones de garantía de nuestros productos.